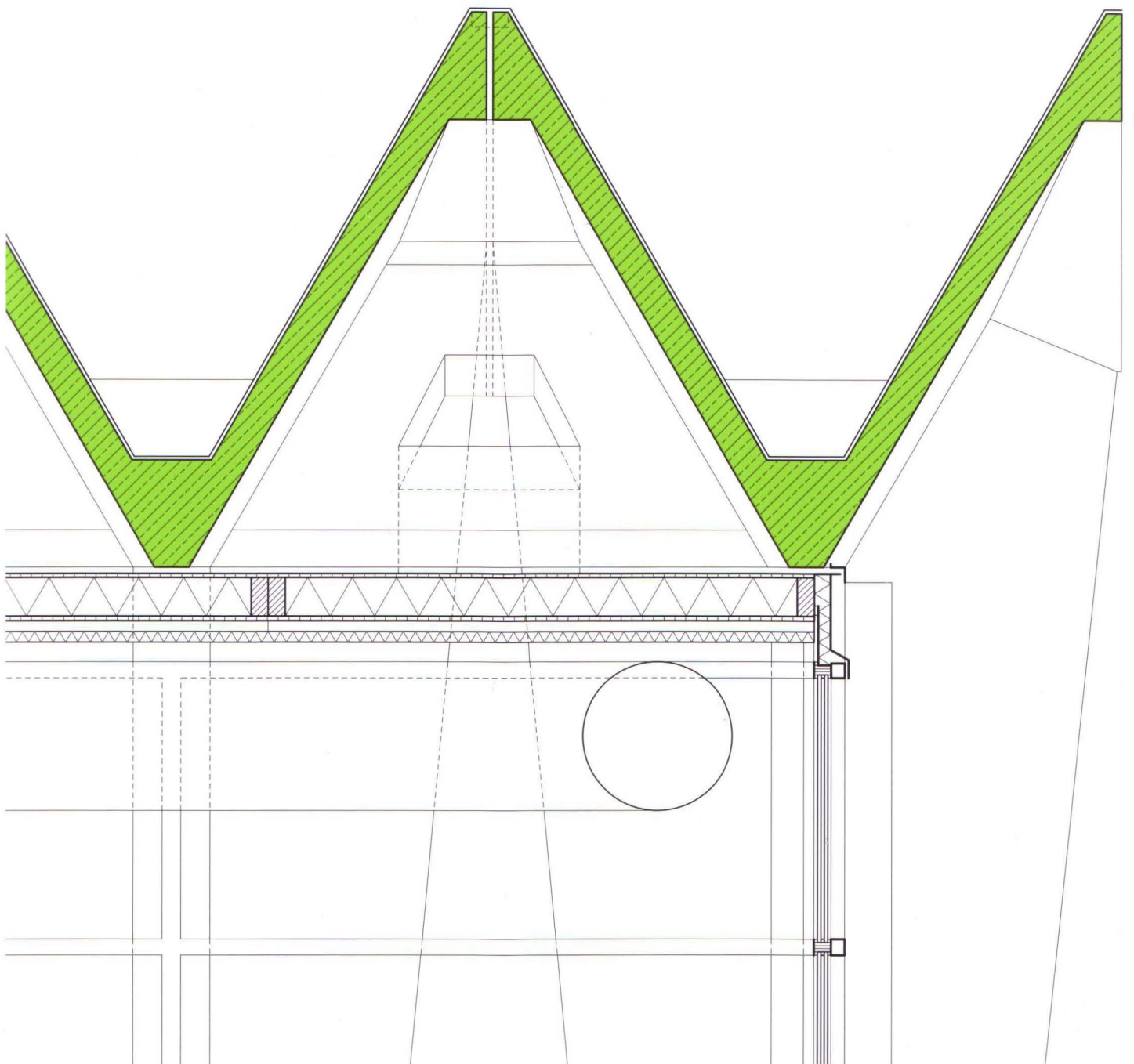
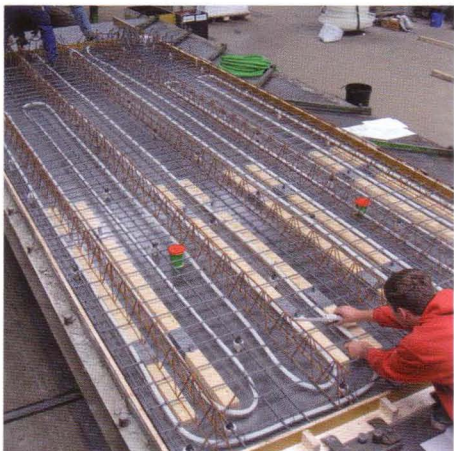


- Raummodule in Holzbauweise
- Vorfertigung – Hightech und Handarbeit
- Betonfertigteile im Hochbau

DETAIL

Zeitschrift für Architektur + Baudetail · Review of Architecture · Revue d'Architecture
Serie 2012 · **6** · Vorfertigung · Prefabrication · Préfabrication · Prefabbricazione





Vorinstallierte Decken

Die 2010 gegründete Innogration GmbH entwickelt, produziert und vertreibt multifunktionale Betonfertigteildecken. Die Elemente zeichnen sich dadurch aus, dass sie neben ihrer Tragfunktion auch andere Aufgaben übernehmen: Das innovative Tragkonzept aus vorgespannten Sandwichelementen vereint die Möglichkeiten, große Spannweiten (bis zu 30 m) mit schlanken Querschnitten zu überbrücken und gleichzeitig Leitungen für die technische Gebäudeausrüstung (TGA), Haustechnik sowie Heiz- und Kühltechnik (Thermoaktivierung) darin unterzubringen. Innogration bietet derzeit zwei Typen von Deckenelementen an: »Ceiltec A« und »Ceiltec B«. Beide Typen nutzen eine Sandwichkonstruktion als Deckenquerschnitt. Ceiltec A besteht aus einer vorgefertigten unteren Sandwichschale in Form einer Rippenplatte. Die obere Schale wird in Ortbeton ergänzt und der Zwischenraum werkseitig mit leichten Verdrängungskörpern gefüllt. Einzelne vorgeplante TGA-Leitungen lassen sich werkseitig in der unteren Schale oder zwischen den Verdrängungskörpern einbauen. So ist Ceiltec A immer dann die richtige Lösung, wenn in der Decke neben der Thermoaktivierung nur wenige TGA-Leitungen zu verlegen sind. Bei Ceiltec B dagegen werden beide Sandwichschalen im Fertigteilwerk hergestellt und über die spezielle Rippenkonstruktion in patentierter Verbundbauweise kraftschlüssig miteinander verbunden. Hier steht der gesamte Hohlraum zur Verfügung für Stich-, Haupt- oder Zuleitungen sowie zur Integration der übrigen Installationen der TGA inklusive Heiz- und Kühltechnik. Trassen für Elektro-, Lüftungs-, Sanitär- und Sprinklerleitungen finden darin Platz und können flexibel in alle Richtungen geführt werden. Die multifunktionalen Bauteile werden nach individuellem Bedarf entwickelt.

□ Innogration GmbH
 ☎ +49 (0)6531 968260
 www.innogration.de